

3. Creación y Transporte de Sitios Web

Contenido

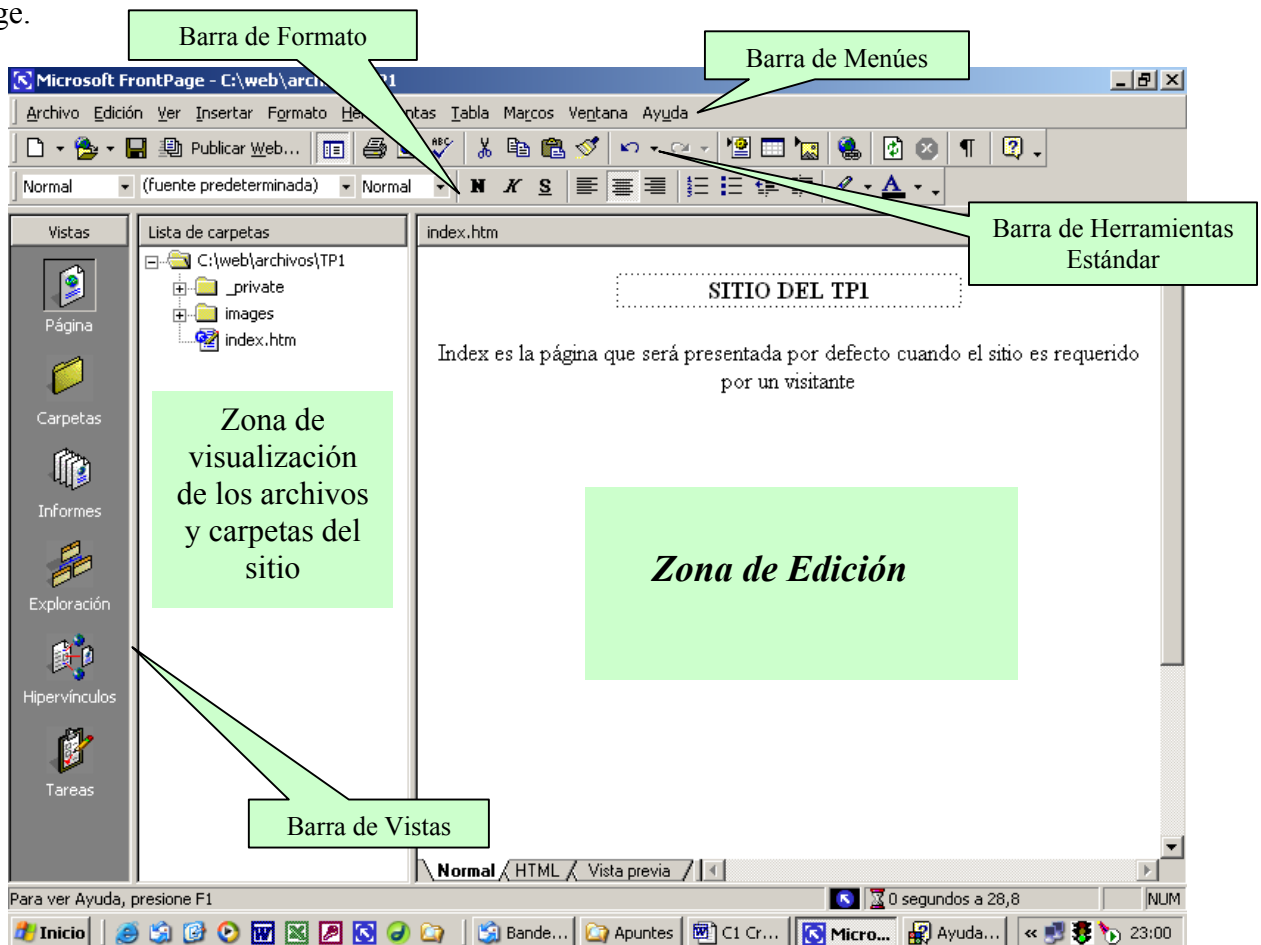
3.1 Entorno de Trabajo

3.2 Creación y selección del modelo de un Nuevo Sitio

3.3 Transporte y Recuperación del Trabajo

3.1 Entorno de Trabajo

Se muestra a continuación las zonas y barras principales del entorno de trabajo en Front Page.

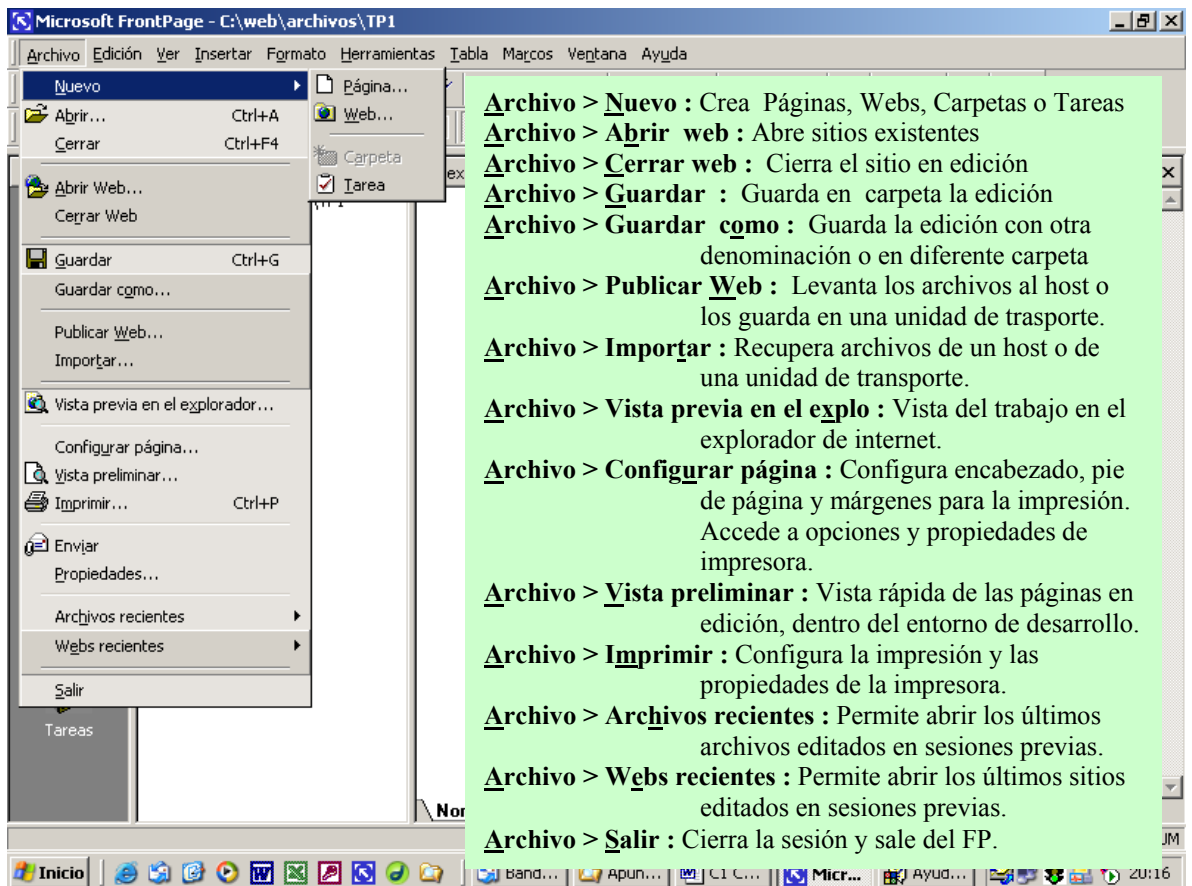


El entorno de trabajo es configurable, acorde a la facilidad de operación de cada desarrollador. Las barras de herramientas estándar, formato, vistas, y la zona de lista de carpetas, pueden ser configuradas o removidas del entorno.

Es importante tener en cuenta mantener activada la zona de Lista de Carpetas, dado que es una buena práctica visualizar y controlar, durante la edición, los archivos que conforman el sitio.

a) Barra de Menúes

Opciones del Menú Archivo



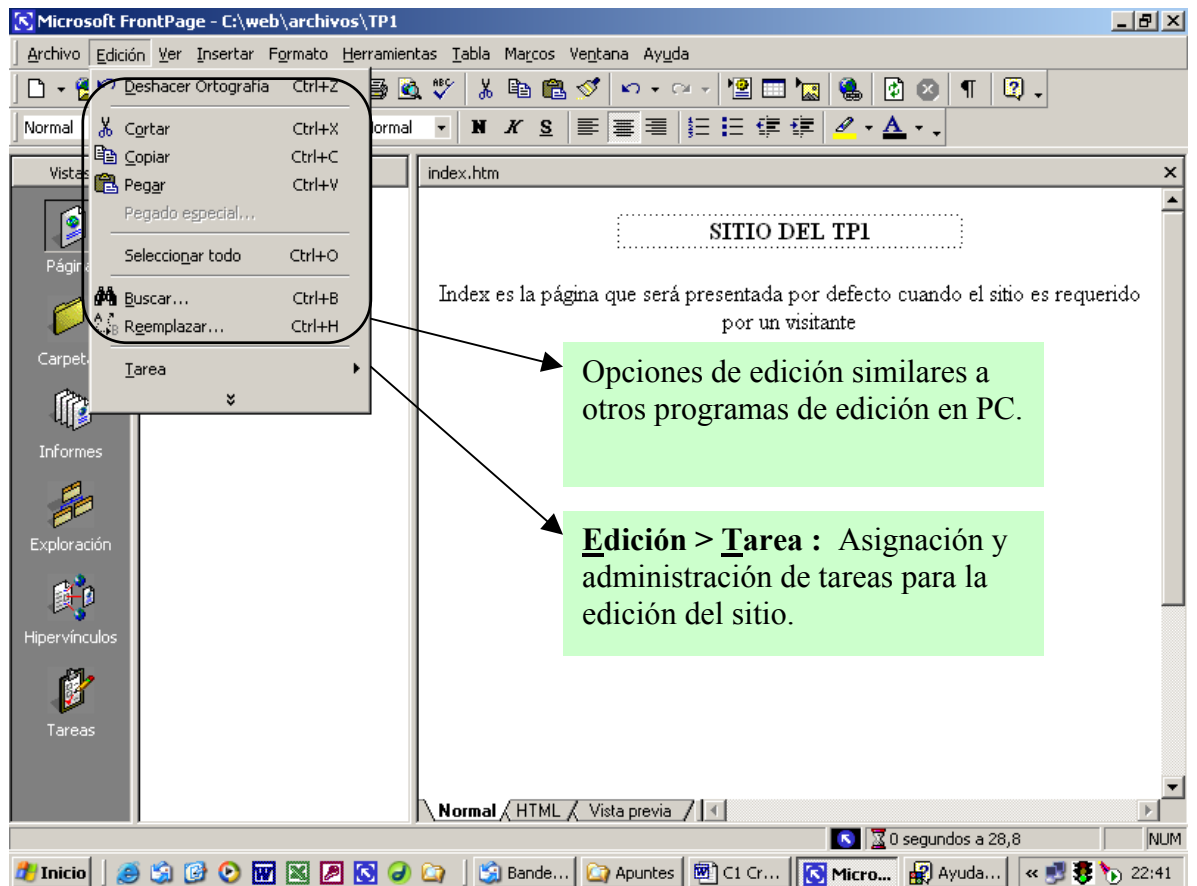
Como su nombre lo indica, el menú Archivo hace referencia a todas las operaciones relacionadas con la creación, almacenamiento, modificación, copia, impresión, publicación y recuperación de un trabajo.

Es importante manejar correctamente las opciones de este menú, dado que serán empleadas continuamente durante el trabajo práctico, y entender las diferencias que existen entre guardar los archivos en una carpeta común o publicarlos en una carpeta web.

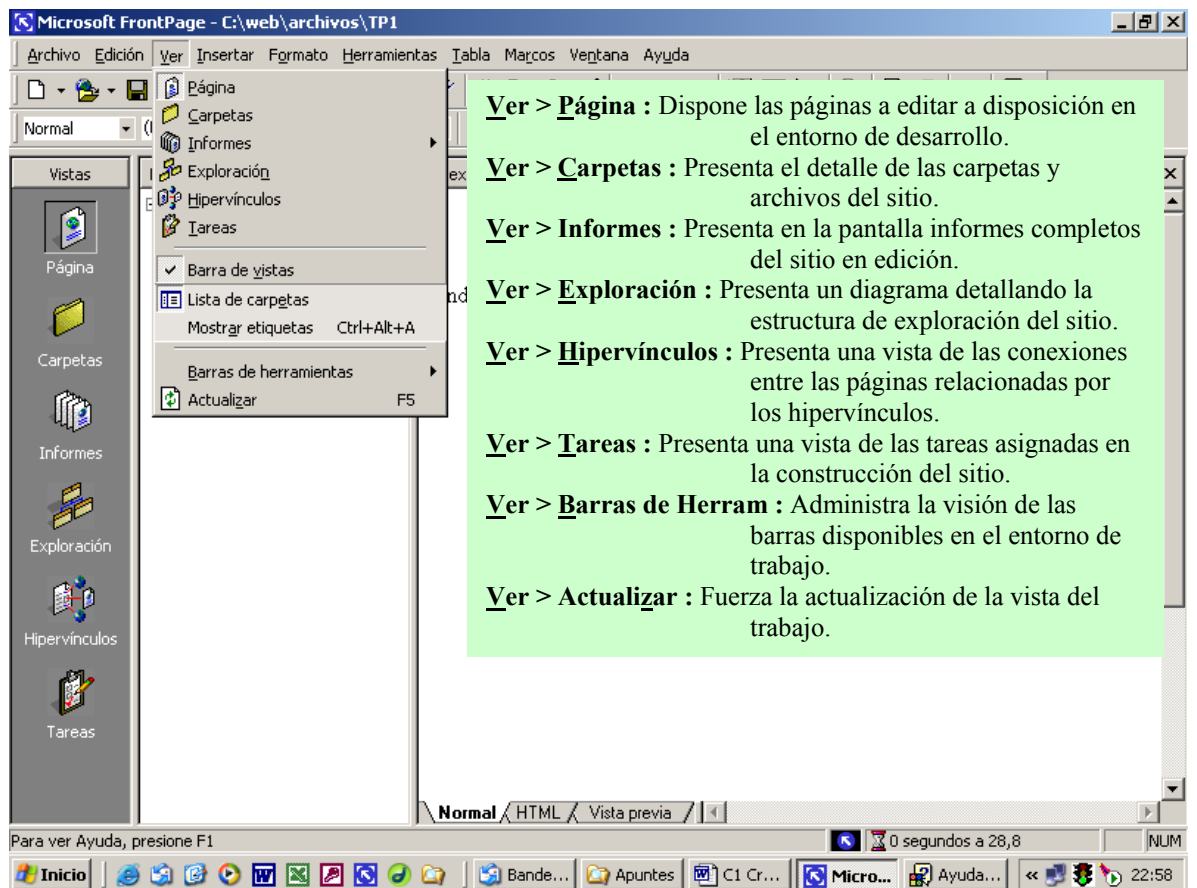
La publicación, implica el traslado de los hipervínculos con su referencia relativa a la *carpeta web* que contiene las páginas. Por el contrario, la simple copia de archivos de una carpeta a otra, puede llevar aparejado que los hipervínculos se trasladen con la información absoluta referida a la carpeta original, es decir tomando, en cuenta todo el sendero derivado del directorio raíz del disco que la contiene.

Este error lleva comúnmente a no poder recuperar correctamente el trabajo, produciéndose la rotura de los vínculos.

Opciones del Menú Edición



Opciones del menú Ver

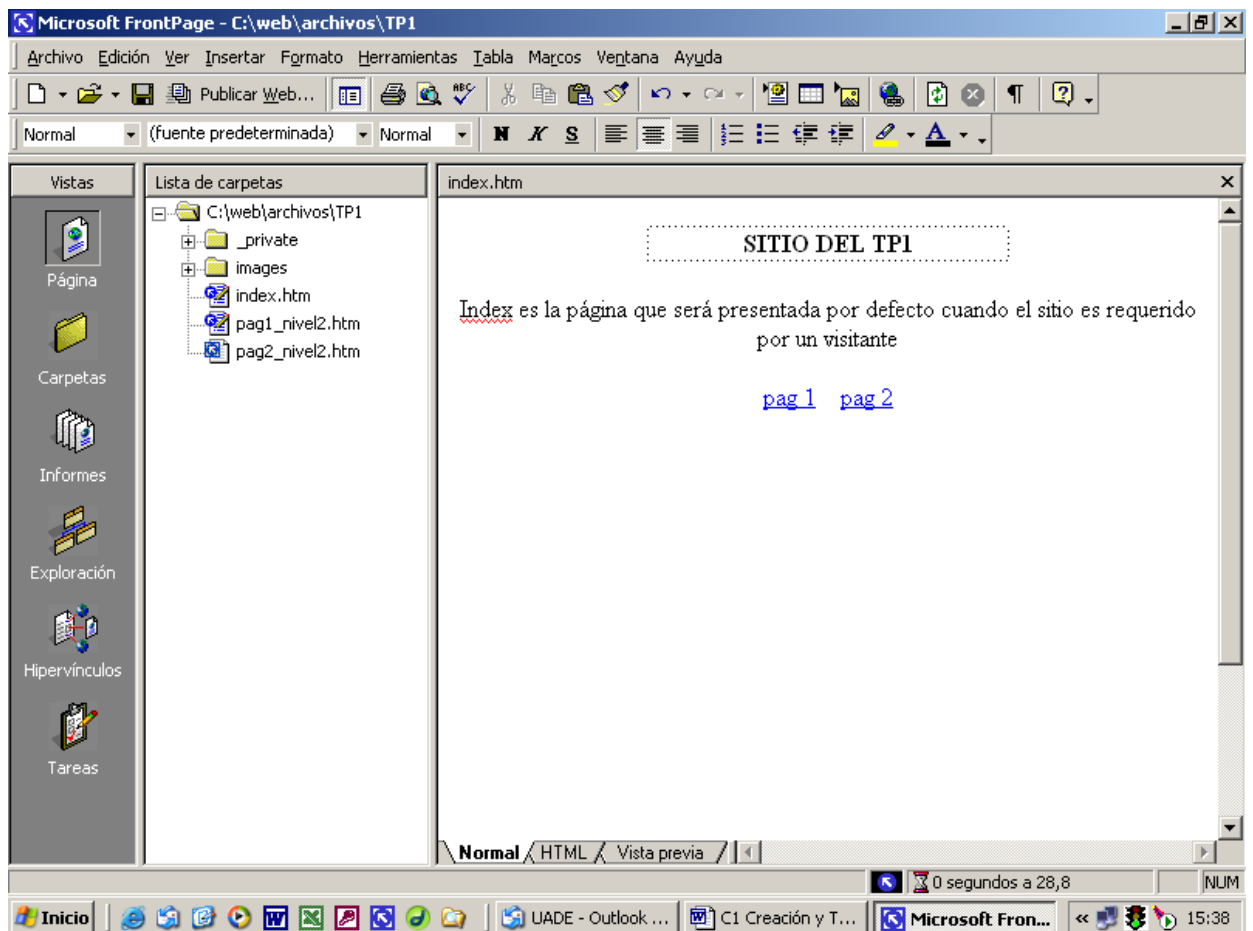


b) Barra de vistas y Zona de Lista de Carpetas

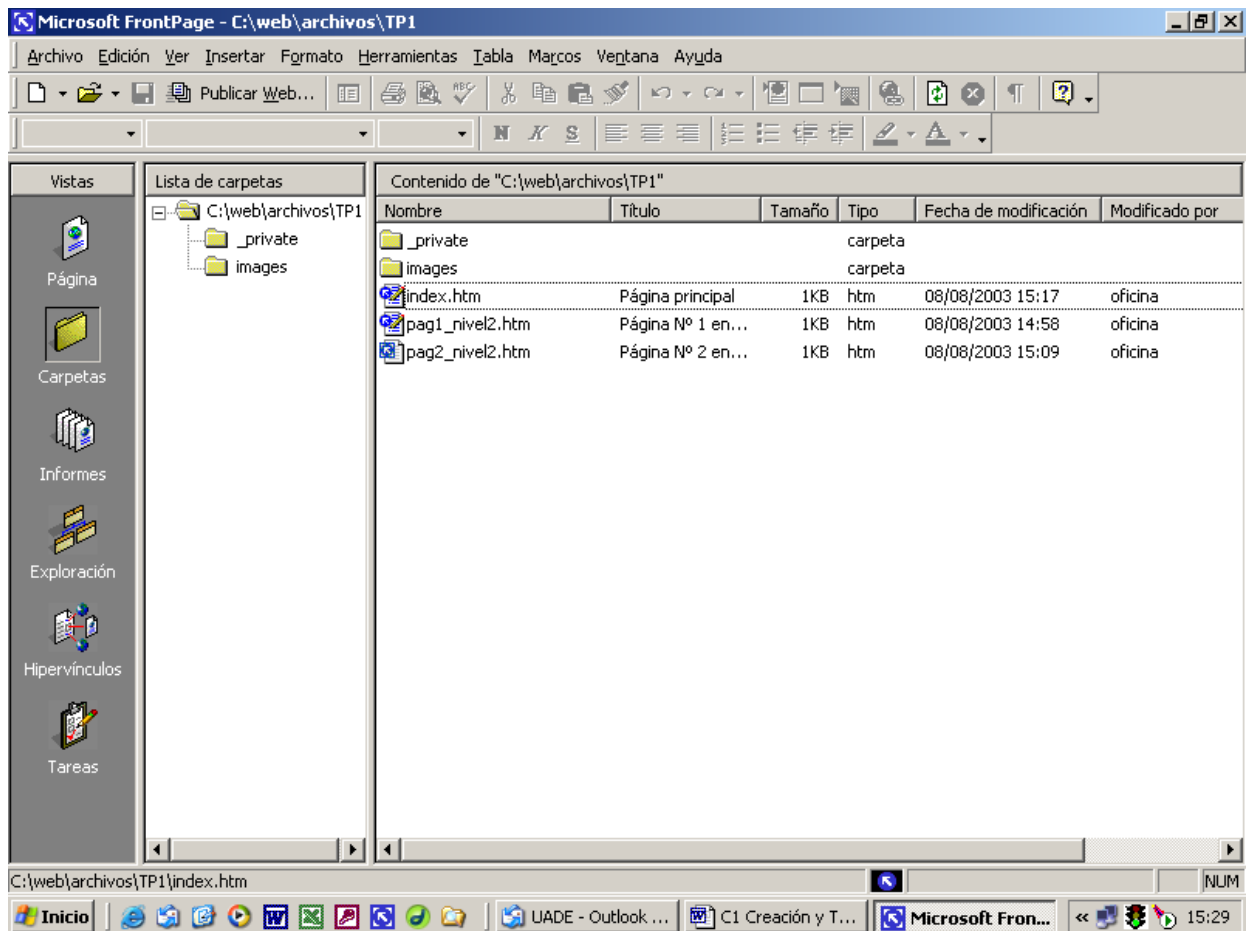
Esta barra y zona, son activadas desde el menú Ver.

La barra de vistas, con distintas opciones, permite moverse dentro del entorno para administrar y controlar el sitio.

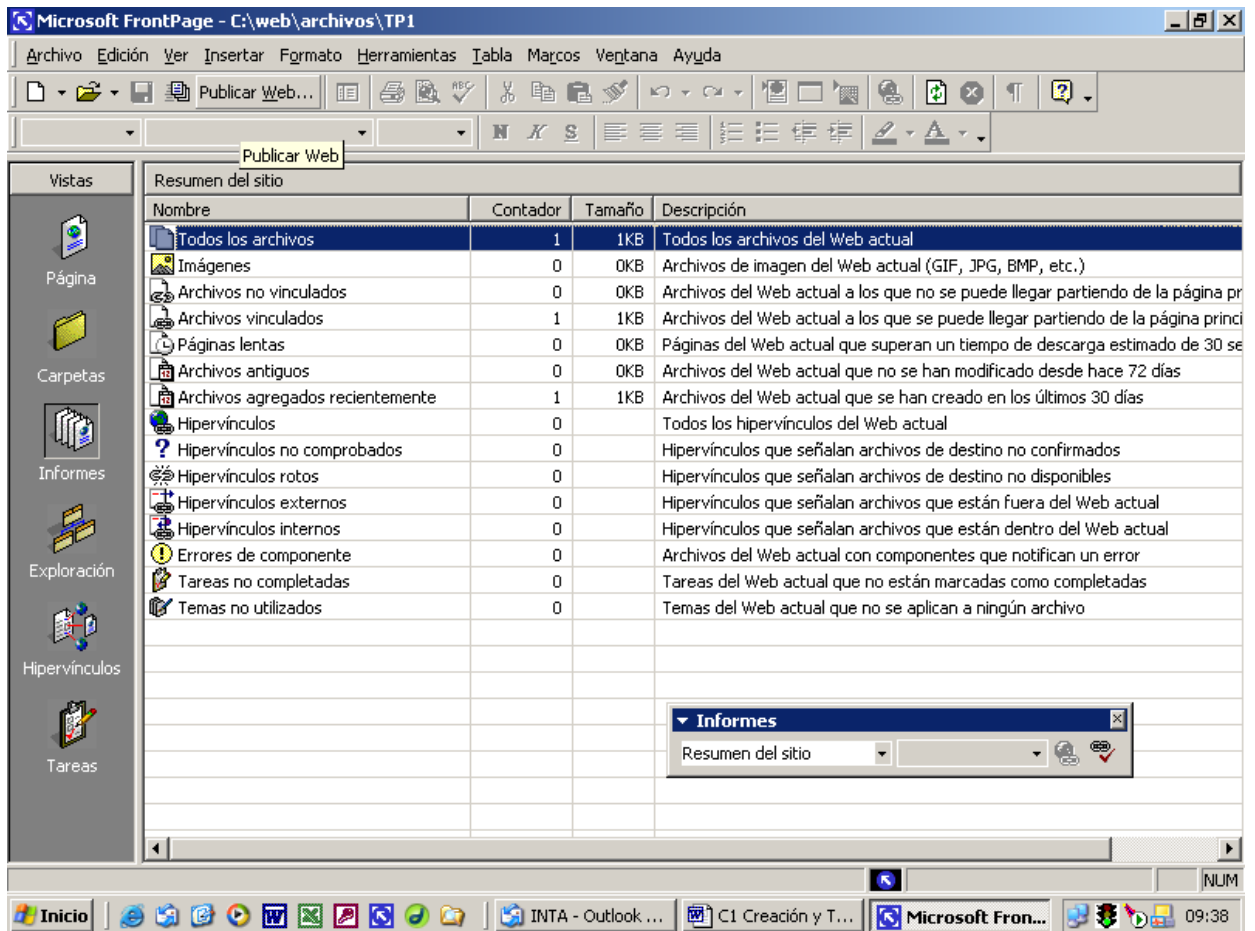
La vista página corresponde al modo normal de desarrollo.



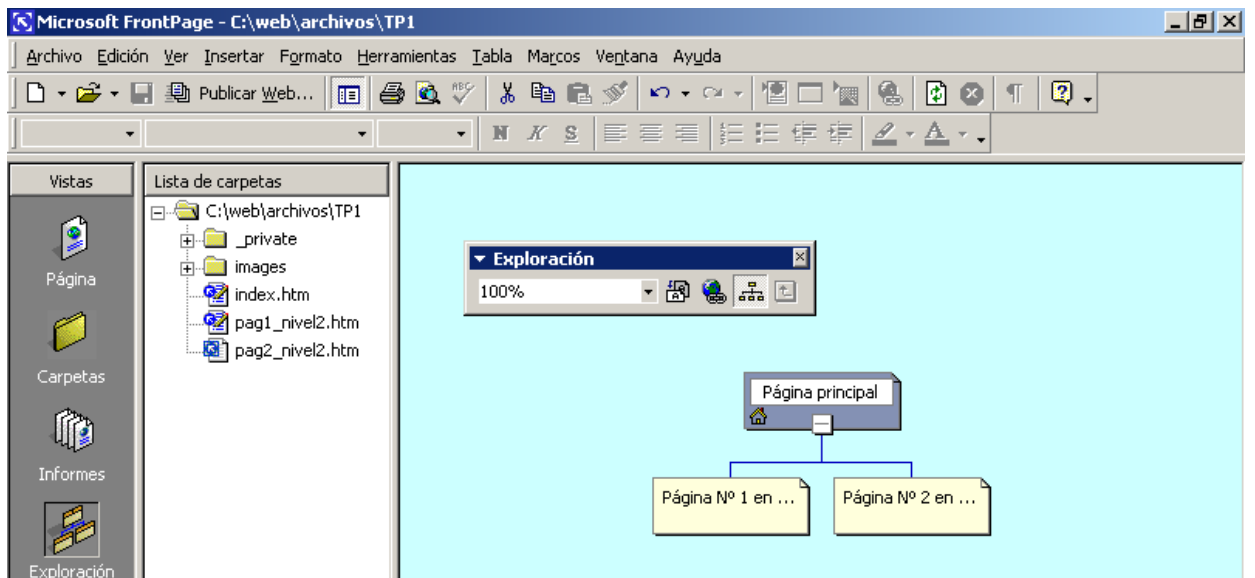
En la vista carpeta se visualiza el orden de las carpetas y sus archivos dependientes (páginas, imágenes), con toda la información relacionada a los mismos.



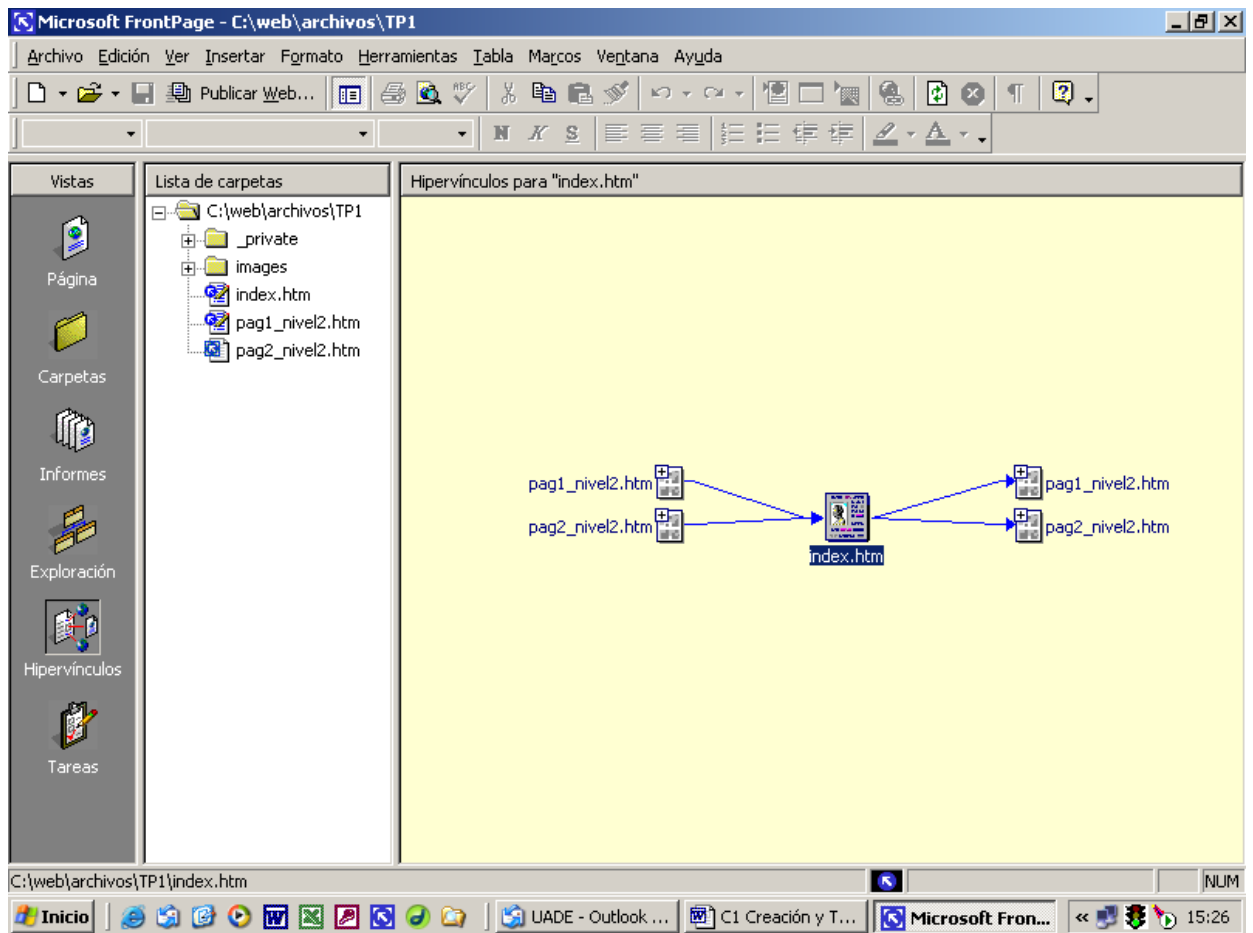
En la vista informe se obtiene un resumen del sitio como se muestra a continuación:



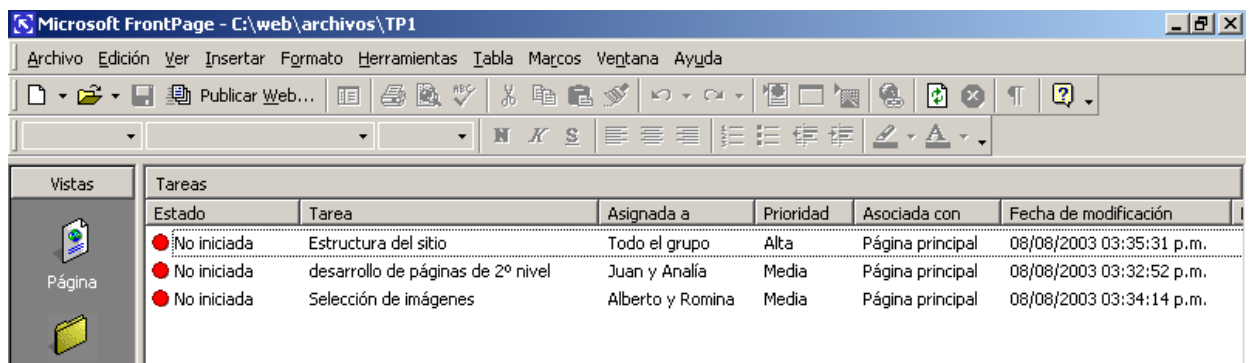
La vista exploración presenta un diagrama donde se puede ver el árbol del sitio



La vista hipervínculos muestra hacia dónde apunta cada uno de ellos, referidos a la página seleccionada :

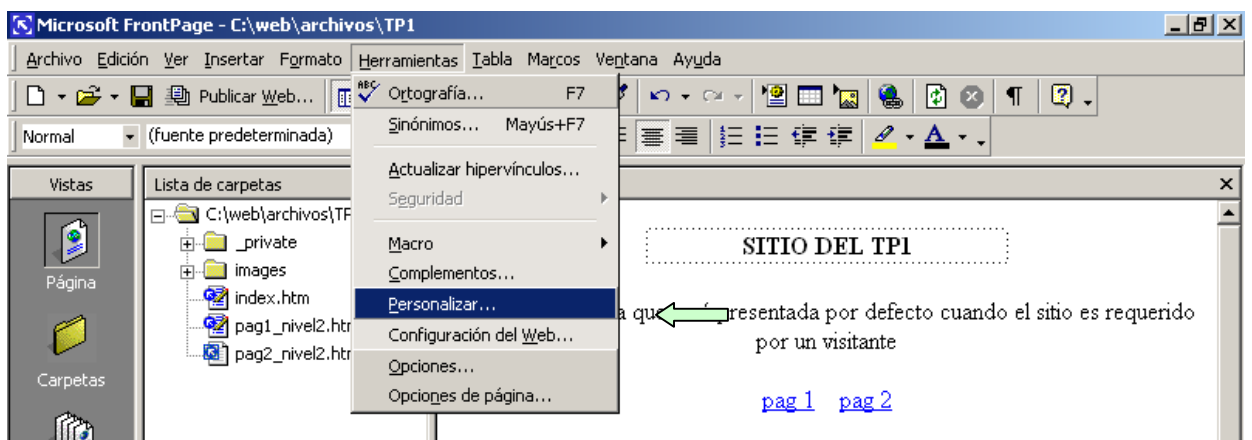
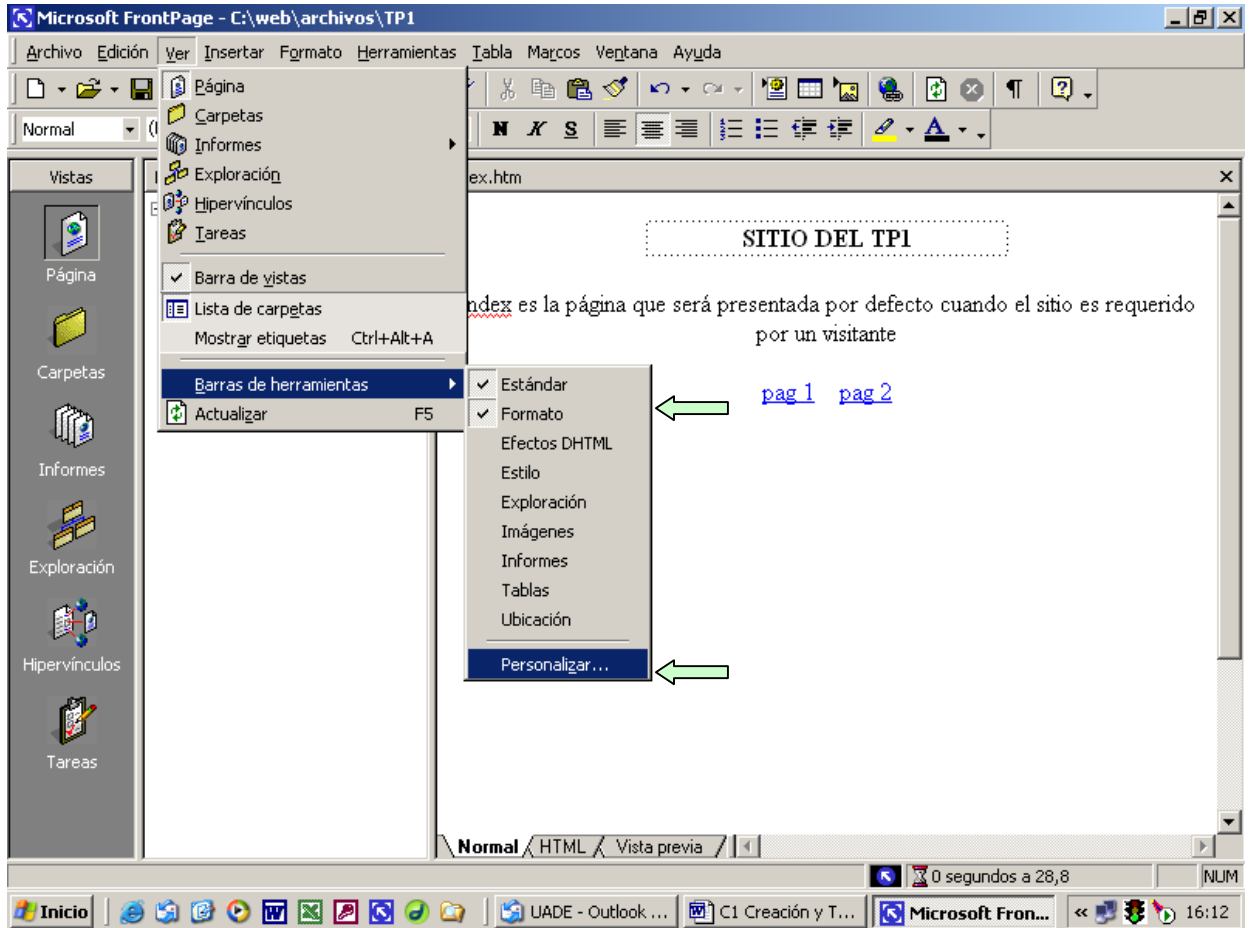


La vista tareas, ofrece un detalle de las tareas asignadas y el estado de cada una de ellas

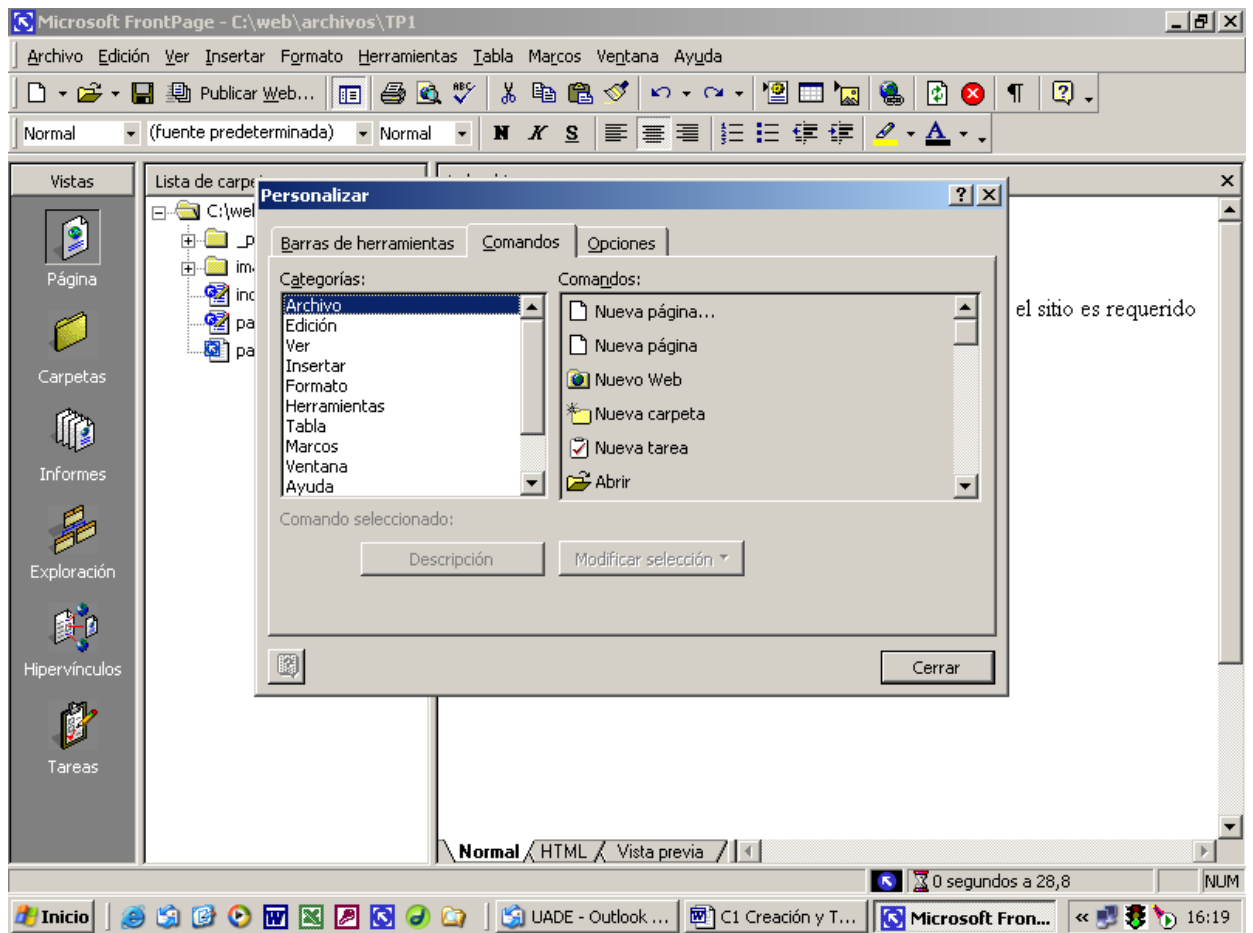


c) Barras de Herramientas Estándar y Formato

Estas barras se activan desde el menú **V**er > **B**arras de Herramientas, y se configuran desde el mismo submenú en la opción **P**ersonalizar, o desde el menú **H**erramientas > **P**ersonalizar.

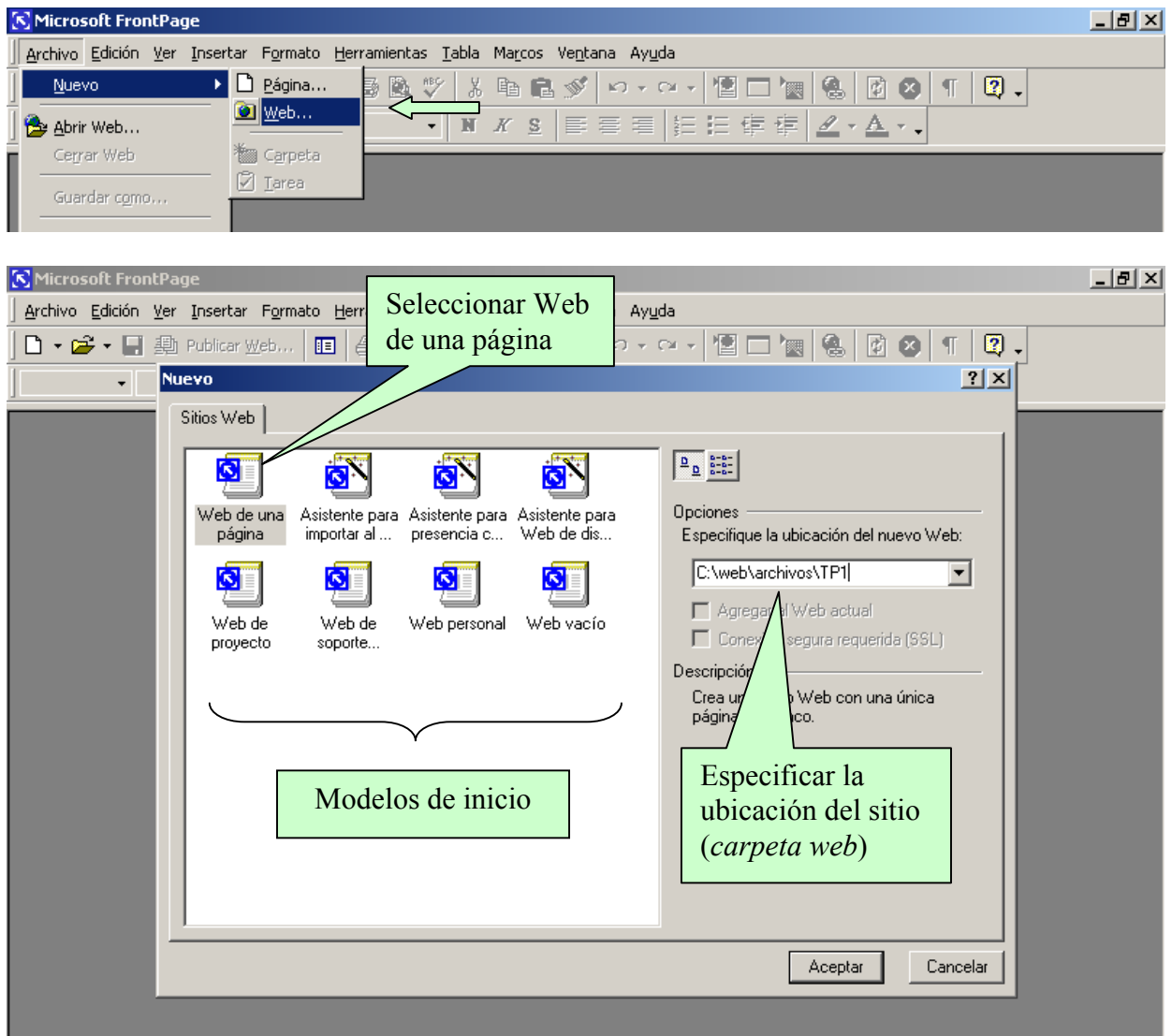


Luego de la selección de la opción personalizar, se presenta el siguiente cuadro de diálogo que contiene las opciones de configuración de las barras de herramientas:



3.2 Creación de un nuevo sitio y selección de su modelo de inicio

[volver](#)



El cuadro de diálogo ofrece varias opciones para la creación de un sitio. En este caso se opta por crear, en principio, un sitio de una sola página. En esta acción también se determina la ubicación de la *carpeta web*.

Una vez realizado este procedimiento, se abrirá en el entorno de desarrollo un sitio con un archivo vacío denominado *index.htm*, y una página en edición denominada *página_nueva_1.htm*

3.3 Transporte y Recuperación del Trabajo

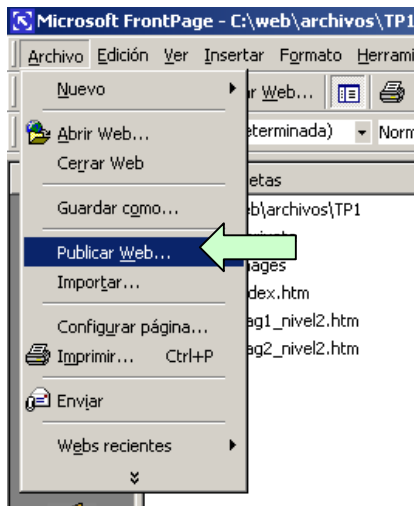
[volver](#)

Frecuentemente es necesario transportar el trabajo de una PC a otra. Esta acción es de uso frecuente durante el desarrollo de sitios web.

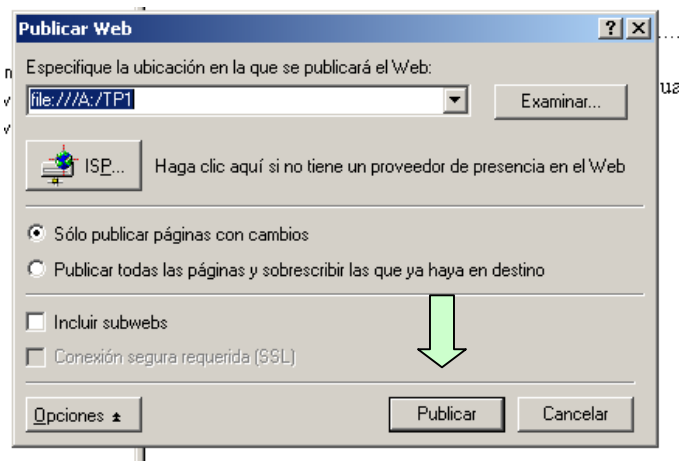
Transportar un trabajo, permite continuar con el mismo en cualquier momento y en distintas computadoras.

Dado que un sitio web se basa en el uso de hipervínculos, es muy importante que los mismos se trasladen sin cambios en su información, como se mencionó anteriormente.

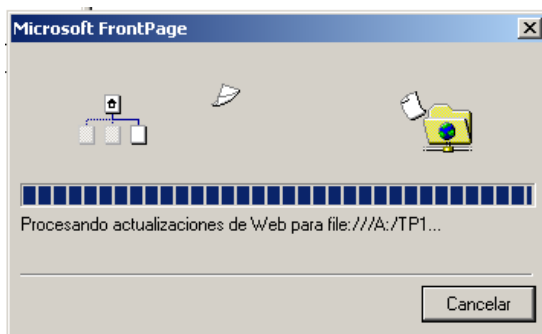
A continuación se detalla el método de *PUBLICACION*, el cual permite realizar con éxito esta tarea, por ejemplo, usando un disco de 3½.



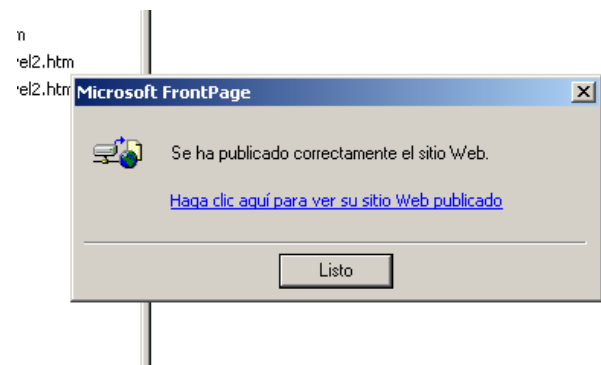
a) Seleccionar Publicar Web



b) Especificar la ubicación y Publicar

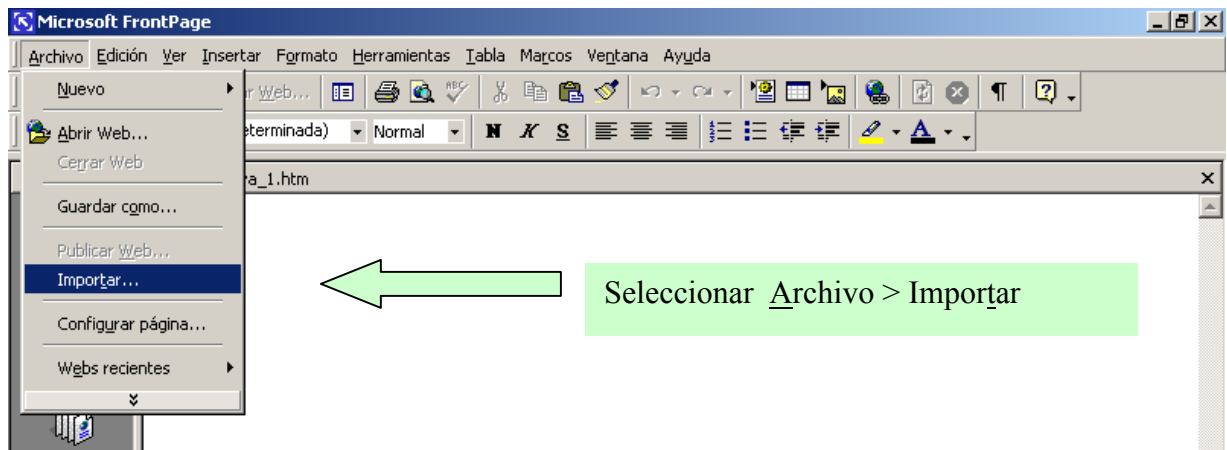


c) Publicación en proceso

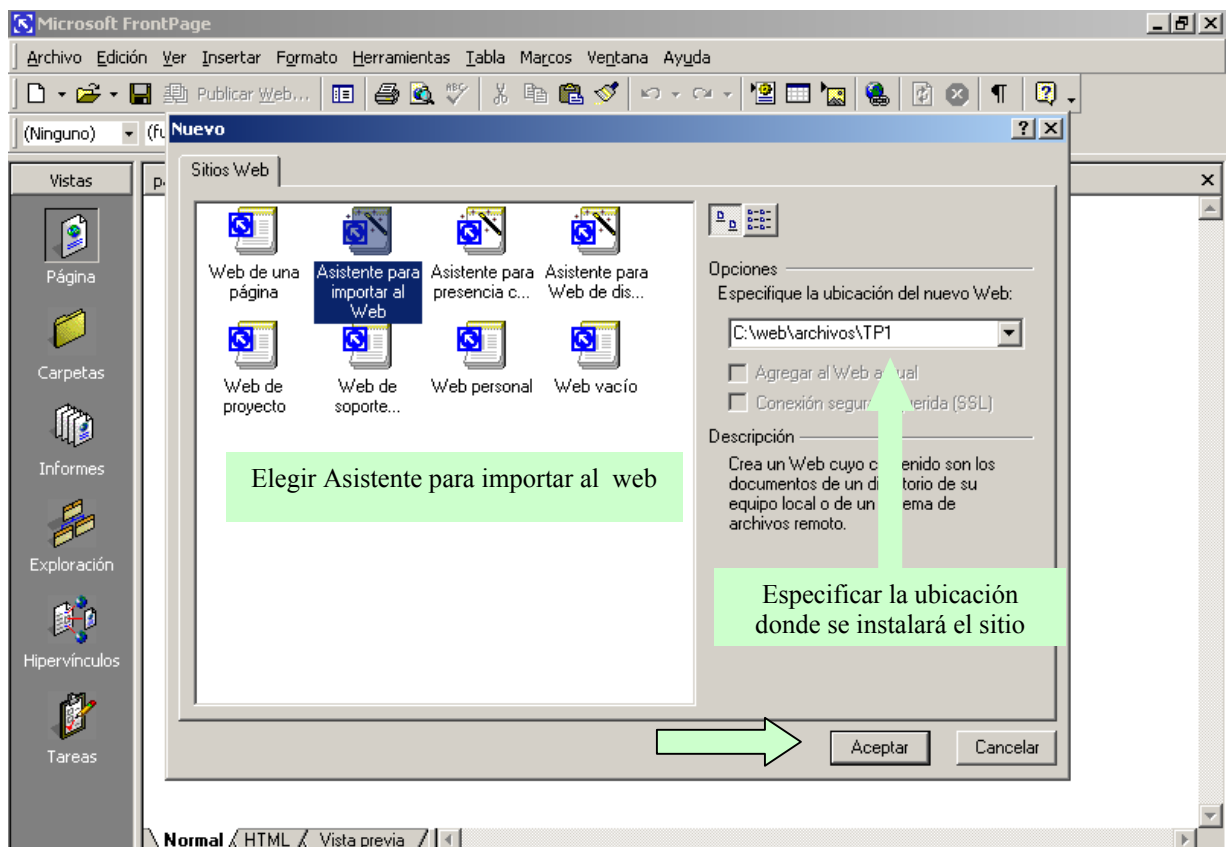


d) Publicación finalizada

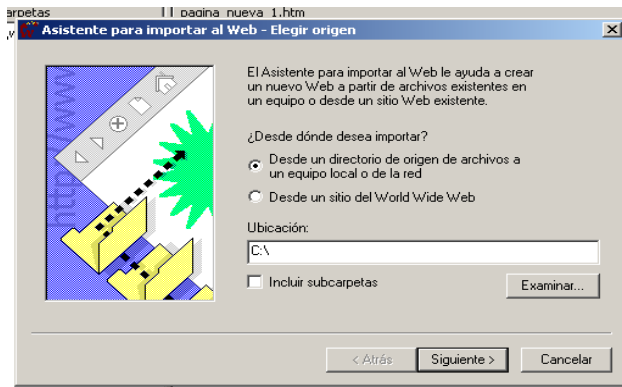
Una vez instalados en otra PC, se recupera el trabajo “importando” :



a) Inicio del proceso de importación



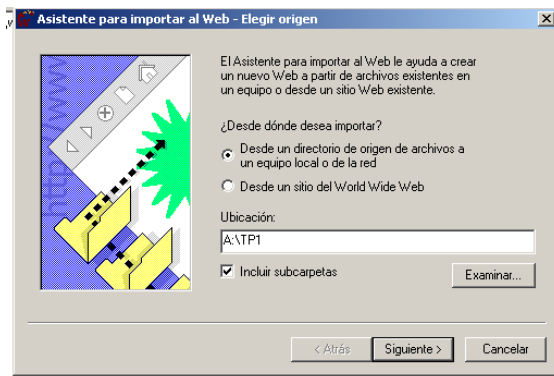
b) Selección del asistente y la ubicación en el disco local



c) Optar desde un directorio....



d) seleccionar la unidad de origen



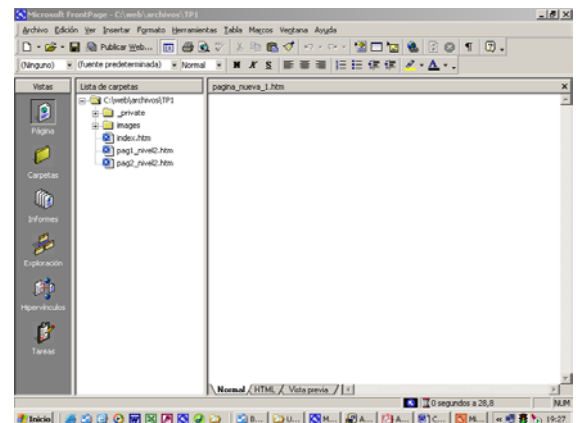
e) activar incluir subcarpetas



f) aceptar todo o eliminar archivos no deseados



g) Finalizar



h) Sitio recuperado